



SE-NVR67P16I МЕРЕЖЕВИЙ РЕГІСТРАТОР



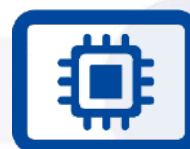
64 канали



HDMI 4K



16 дисків для зберігання



Алгоритми глибокого навчання



Аналітичні функції

Кількість каналів

64 канали

Вхідний потік

400 Мб/сек

Роздільна здатність виходів

HDMI1: до 4K (3840 × 2160), 2K, 1080p, 720p

HDMI2: до 4K (3840 × 2160), 2K, 1080p, 720p

VGA: 1080p, 720p

Аналоговий відео вихід

Ні

Аудіо вхід

1 канал (RCA)

Підтримка кодування аудіо

G.711ulaw/G.711alaw/G.722/G.726/MP2L2

Синхронне відтворення

До 16 каналів

Продуктивність відтворення

1 канал 32 МП

До 20 каналів 1080p

Мережеві інтерфейси

RJ-45 10/100/1000 Мб/сек, 4 інтерфейси

Інтерфейси для збереження

16 інтерфейсів SATA, до 10Тб кожен, 1

інтерфейс eSATA

Інтерфейси

1 інтерфейс RS-232

1 інтерфейс RS-485

2 інтерфейси USB 2.0

2 інтерфейси USB 3.0

Робоча температура

Від 0°C до +50°C

Вага

До 20000 грам

Максимальна роздільна здатність камер

До 12 Мп для всіх каналів (Особливості- 32Мп або 24Мп по каналам від 1 до 4 (в режимі ultra HD)

Вихідний потік

400 Мб/сек

Підтримка RAID

RAID0, RAID1, RAID5, RAID6, RAID10

Аудіо вихід

1 канал (RCA)

Підтримка кодування відео

H.265/H.264/MJPEG/MPEG4 (включаючи смарт кодеки H.265/H.264)

Роздільна здатність запису відео

32Мп/24Мп – по 1-4 каналу

12Мп/8Мп/6Мп/5Мп/4Мп/3Мп/1080p/UHGA/720p/VGA

4CIF/DCIF/2CIF/CIF/QCIF – по довільному каналу

Двосторонній аудіозв'язок

1 канал (RCA)

Запис потоку

Основний, додатковий або обидва, запис звуку

Підтримка мережевих протоколів

TCP/IP, DHCP, IPv4, IPv6, DNS, DDNS, NTP, RTSP, SADP, SMTP, SNMP, NFS, iSCSI, ISUP, UPnP™, HTTP, HTTPS

Тривожні входи/виходи

16 інтерфейсів входів, 8 інтерфейсів виходів

Живлення, споживання

220В, змінного струму, до 140Вт

Робоча вологість

Від 10% до 90%

Габаритні розміри

446x 495x 133 мм

АНАЛІТИЧНІ ФУНКЦІЇ

Розпізнавання обличчя

Виявлення та захоплення

Кількість каналів розпізнавання обличчя

Розпізнавання по відео – 48 каналів

Розпізнавання по зображенню – 24 канали (4 МП)

Фільтрації хибних спрацювань

До 48 каналів, 2 МП

Тип аналітики розпізнавання обличчя

Розпізнавання. Порівняння. Пошук. Тривоги

Бібліотека обличчя

64 бібліотеки. 500 000 обличч

Структурований аналіз

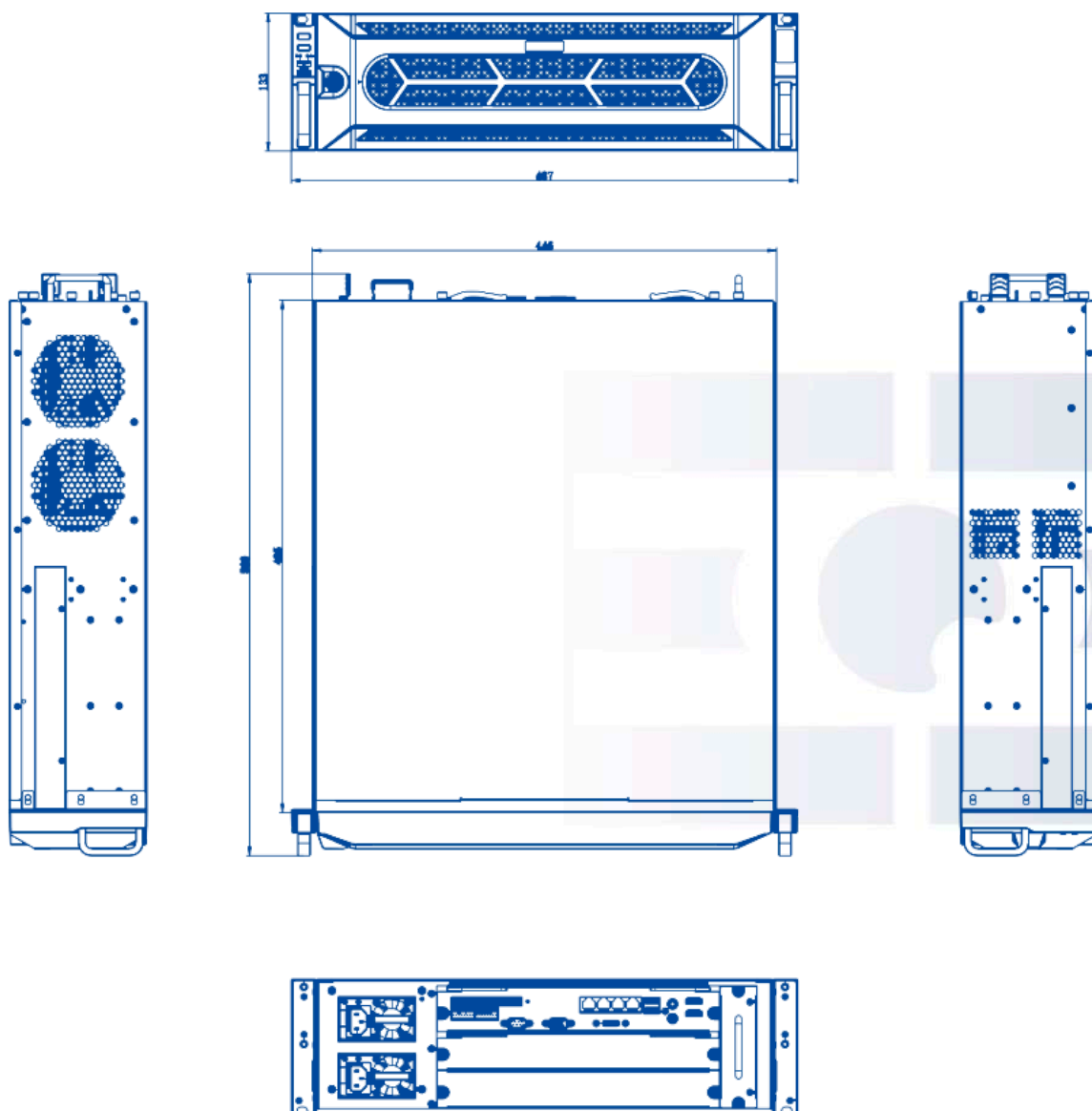
Так. 24 канали (2Мп)

Розпізнавання обличчя.

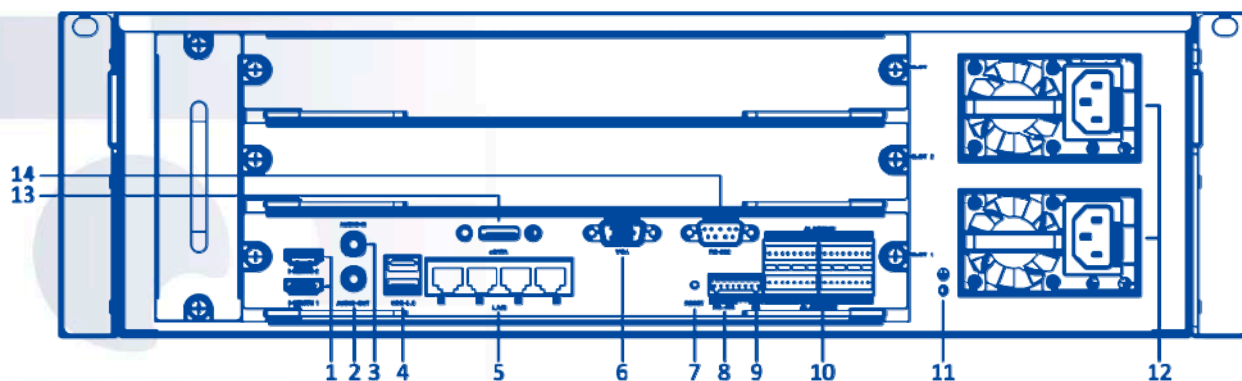
Розпізнавання людей по зовнішньому вигляду

Розпізнавання особливостей транспортних засобів

РОЗМІРИ:



ІНТЕРФЕЙСИ :



- 1 Виходи HDMI (2 інтерфейси)
- 2 Аналоговий відео вихід
- 3 Аналоговий відео вхід
- 4 Інтерфейс USB 3.0
- 5 Мережеві інтерфейси
- 6 Вихід VGA
- 7 Кнопка скидання
- 8 Порт RS-485
- 9 Інтерфейс клавіатури
- 10 Тривожні входи/виходиї
- 11 Заземлення
- 12 Розетка живлення 220В змінного струму
- 13 Порт RS-232
- 14 Інтерфейс eSATA

2023. Версія паспорту продукту 1.006.

SafetyEye. Всі права захищені. Зовнішній вигляд та технічні характеристики можуть бути змінені без попередження. Зображення, технічні характеристики та інша інформація, наведена в документі, наведені лише для довідки та можуть відрізнятися від фактичного продукту.